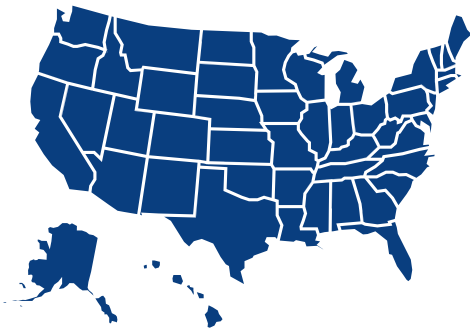


Colorectal Cancer Screening

Why Screen for Colorectal Cancer?



2ND LEADING CAUSE OF CANCER DEATH

In the United States, colorectal cancer is the second leading cause of cancer-related deaths in both men and women, yet it's the most preventable types of cancer.



90% SURVIVAL RATE WHEN TREATED EARLY

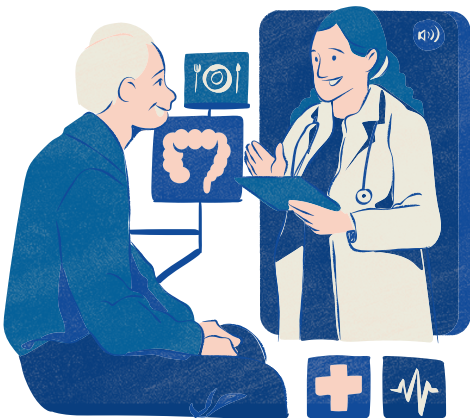
When cancer is found and treated at an early stage, the 5-year relative survival rate is about 90%. This survival rate starts to decrease as the cancer begins to spread.

- For people at average risk, the American Cancer Society recommends regular screening from ages 45 to 75.

SEVERAL OPTIONS AVAILABLE

FIT Kit Testing is a convenient and cost-effective approach to colon cancer screening that can be done every year. Additionally, there are several alternative screening methods available, some with longer periods of validity. You can further discuss these options with your primary care provider:

- Colonoscopy (Every 10 Years)
- Flexible Sigmoidoscopy (Every 5 Years)
- CT Colonography (Every 5 Years)
- FIT-DNA (Cologuard[®]) (Every 3 Years)

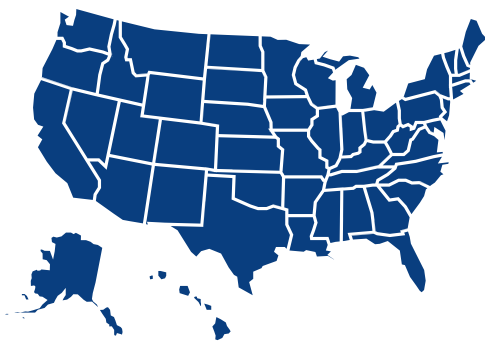


Sources:

- American Cancer Society: <https://bit.ly/ACSDetectingColonCancer>
- American Cancer Society: <https://bit.ly/ACSColorectalCancerStatistics>
- American Cancer Society: <https://bit.ly/ACSCancerScreeningGuidelines>

Detección de Cáncer Colorrectal

¿Por qué hacerse una prueba de detección de cáncer colorrectal?



2ª CAUSA DE MUERTE POR CÁNCER

En los Estados Unidos, el cáncer colorrectal es la tercera causa principal de muertes relacionadas con el cáncer tanto en hombres como en mujeres, pero es el tipo de cáncer más prevenible.



90% TASA DE SUPERVIVENCIA

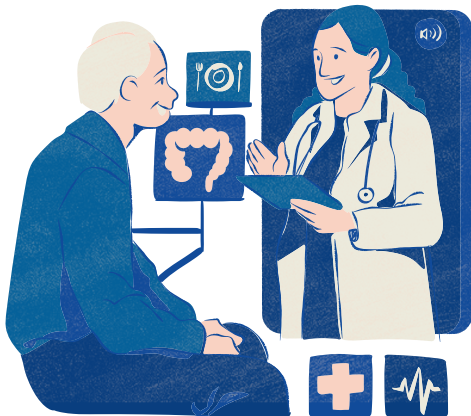
Cuando el cáncer colorectal se detecta y se trata en una etapa temprana, la tasa de supervivencia relativa a 5 años es aproximadamente del 90%. Esta tasa de supervivencia comienza a disminuir a medida que el cáncer comienza a propagarse.

- Para las personas con riesgo promedio, la American Cancer Society recomienda exámenes de detección periódicos entre los 45 y los 75 años.

VARIAS OPCIONES DISPONIBLES

La prueba FIT es un método conveniente y económico para la detección del cáncer de colon que se puede realizar cada año. También hay otras pruebas de detección alternativas disponibles, algunas con resultados que duran más tiempo. Puede discutir estas opciones más a fondo con su proveedor de atención primaria:

- Colonoscopia (Cada 10 Años)
- Sigmoidoscopia Flexible (Cada 5 Años)
- Colonografía CT (Cada 5 Años)
- FIT-DNA (Cologuard®) (Every 3 Years)



Sources:

- American Cancer Society: <https://bit.ly/ACSDetectingColonCancer>
- American Cancer Society: <https://bit.ly/ACSColorectalCancerStatistics>
- American Cancer Society: <https://bit.ly/ACSCancerScreeningGuidelines>